

What a drum!

The MÜLLER-drum system

Quel fût!

Le système fûts MÜLLER



MÜLLER



1.60

Our contribution to a better environment:

stainless steel drums with bung; 560 mm diameter; the product of technical expertise and user experience.
The multi-trip drum that can be emptied residue-free, leaving no hazardous waste and thus no waste disposal problems.

Notre contribution à un meilleur environnement:

fûts en acier inoxydable, à bondes, Ø 560 mm le fruit de notre technologie et de l'expérience de l'utilisateur.
Le fût à usages multiples et vidange totale, pas de résidus, pas de problème.

The complete drum with bung-series 100/200 litres capacity.

La série complète de fûts à bondes 100/200 litres.

With additional lid and clamping ring closure

Avec fermeture supplémentaire par couvercle et anneau de serrage

With sterile threaded closure NW 32 and NW 50 ISO

avec fermeture stérile NW 32 et NW 50 ISO

flanged version NW 125 - 250

Modèle à flasque NW 125 - 250

with 2" bung in drum wall and thread closure

avec bonde de 2" dans la paroi et fermeture



Special version drum with reinforced rolling beads. With bung in drum wall, external thread M 76 x 4, etc.

Version spéciale avec bords de roulement renforcés, bonde dans la paroi et filetage extérieur M 76 x 4 DIN 6643

With embossed UN coding Standard drum with 3/4" and 2" threaded closure

Avec gaufrage UN Fût standard avec fermeture 3/4" et 2"

All drums marked
Tous les fûts marqués
UN 1 A1 / X 2.0 / 700 / year /
année / D / BAM 7906 / MR

DOT - 5 B - 304
16 - 55 year / année
MR

100 litre stackable
drum with bung
Fût à bonde de
100 litres, empilable

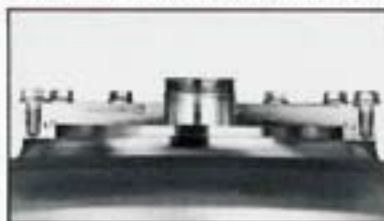
Different types of aperture for a wide range of applications:

Différents types d'ouverture pour une large gamme d'applications:



Sterile threaded closure NW 32 to NW 50 ISO with PTFE seal, suitable for leading

Fermeture filetée stérile NW 32 à NW 50 ISO, avec joint PTFE, convenant pour plombage



Flanged connection NW 125 - NW 250 with PTFE seal

Connexion par flasque NW 125 - NW 250 avec joint PTFE



3/4" and 2" stainless steel plug, PTFE seal, suitable for leading

Bouchon de fermeture 3/4" et 2", avec joint PTFE, plombable

**The drum that is ideal to work with:
Le fût offre des possibilités de travail idéales:**



Emptying by tipping, the simplest solution

Vidange par gravité: la solution la plus simple



Cleaning with pressurised spray nozzles – cleaning medium drains away easily

Nettoyage sous pression. Le produit de nettoyage s'écoule sans problème



Sterile operation with quick release connection and feed pipe

Nettoyage stérile avec raccordement rapide et tuyau d'alimentation.



Pump feed tube locates into the depression in the convex base

Le tuyau d'alimentation de la pompe plonge dans l'excavation de la base du fût

Design Benefits

- robust convex shape of internal and external base
- drum made of 1.5 mm stainless steel throughout
- drum interior totally crevice – free
- designed for simple and safe cleaning
- wide rolling bead in the body prevents „climbing“ during transport
- base and top ring rigid but with buffer zone. Replaceable.
- top ring grip ensures excellent handling and suitable for code embossing or labelling
- designed for rational handling, such as transport, storage, etc. and for integration into production processes.

Authorisation for transport

- drums have been tested and approved for their particular class, authorisation no. UN 1 A1 / X 2.0 / 700 / year / D / BAM 7906 / MR
- therefore they have approval for over-land transport, classes 3, 6.1 and 8 and for sea and air transport for all classes (except 7, and to some extent, 2)

Material and finish

- stainless steel to BS 304 S 15 or BS 316 S 12, 1.5 mm thick, surface IIIc
- seals made of PTFE
- seams butt welded under inert gas
- for difficult products surfaces may be lacquered, electrochemically polished, coated, or similarly treated.

Designed and Manufactured to high Standards

- high precision manufacture of the individual components ensure faultless butt-welding of seams
- design / construction and modern machinery ensure high quality welds made under inert gas
- high standards guaranteed by our well trained and experienced personnel

Benefits for the User

- residue-free emptying with several options
- Large diameter central opening enables drums to be used in combination with mixing vessels
- direct pressurised discharge to the production point
- easy to clean

Avantages de la conception:

- Forme convexe et rigide des deux bases
- L'entièreté du fût est en tôle inox de 1,5 mm.
- Intérieur du fût sans rebords
- Nettoyage facile et parfait
- Les larges nervures du corps empêchent tout dommage pendant le transport
- Anneaux supérieur et inférieur rigides mais cependant avec zone de déformation. Remplacement possible
- L'anneau supérieur permet une manipulation facile et est prévu pour gaufrage du code ou étiquetage
- Conçu pour une manipulation facile! En plus du transport et du stockage des produits, le fût peut être intégré dans le processus de production!

Autorisation de transport

- Les fûts à bandes ont été testés et se sont vu attribuer l'autorisation n° UN 1 A1 / X 2.0 / 700 / année / D / BAM 7906 / MR
- Ils sont ainsi agréés pour le transport terrestre dans les classes 3, 6.1 et 8, ainsi que pour le transport maritime et aérien pour toutes les classes (sauf 7 et en partie 2)

Matériaux et exécution:

- Acier inoxydable 1.4301 ou 1.4435, tôle épaisseur 1.5 mm. Fini de surface IIIc
- Joints en PTFE
- Soudures effectuées sous gaz inerte WIG
- Pour des produits spéciaux, des traitements de surface adéquats sont possibles, tels que: décapage, polissage, coating etc.

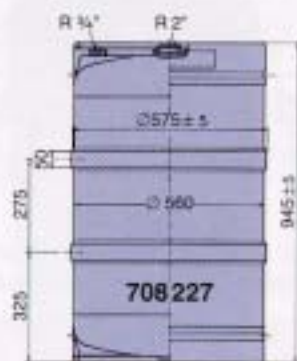
Conception et production suivant standards élevés:

- La grande précision de fabrication des composants permet une soudure WIG sans aucun problème
- La conception et des machines ultra-modernes permettent une soudure de haute qualité sous gaz inerte
- Une main d'oeuvre hautement qualifiée garantit la qualité

Avantages pour l'utilisateur:

- Vidange totale avec plusieurs options
- Une large ouverture dans le milieu, permet d'utiliser les fûts pour des opérations de mélange
- Possibilité de vidange sous pression sur le site de production
- Facilité de nettoyage

Closures with internal thread / Fermetures avec filet intérieur



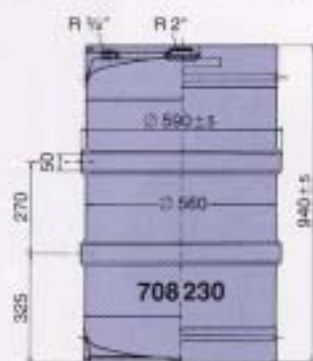
Standard drum (BS 304 S 15)
200 litre capacity, with 3/4" and 2" threaded closure

Fût standard (1.4301) de
200 litres avec bouchons
de 3/4" et 2"



Stackable drum with bung,
100 litre capacity

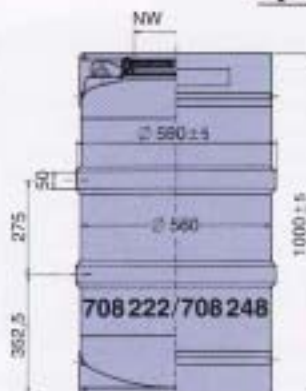
Fût empilable à boudes,
capacité 100 litres



Standard drum (BS 316 S 12)
200 litre capacity, with 3/4" and 2" threaded closure

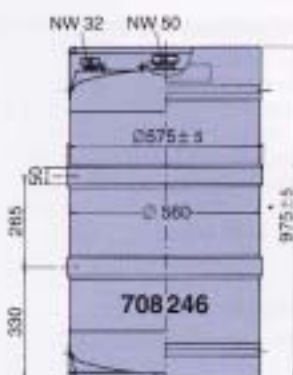
Fût standard (1.4435) de
200 litres avec bouchons
de 3/4" et 2"

Special closures / Fermetures spéciales



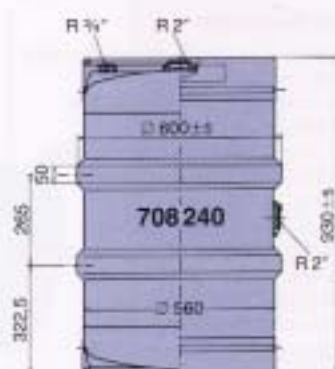
With flanged
aperture NW 125 to 250

Avec ouverture
à flasque NW 125 - 250



With sterile thread
NW 32 and NW 50

Avec fermeture stérile
à visser NW 32 et NW 50



With bung in drum wall
2" threaded closure

Avec bonde latérale de 2" et
bouchons

Art. No. Art. n°	material Alliage	vd. / liter Ctu. litre	-5	weight / kg Poids / kg	±1
708 137	1.4301	105		20	
708 140	1.4435	105		20	
708 222	1.4301	210		44	
708 227	1.4301	210		30	
708 230	1.4435	210		30	
708 240	1.4301	210		30	
708 246	1.4301	210		30	
708 248	1.4301	210		34	

Example of Order Text:

Stainless steel drum with bung \varnothing 560, 200 ltr, Art., No. 708 227
Version: standard drum with 3/4" and 2" closure
Material: to BS 304 S 15, surface IIIC
possible addition: embossed company name . . .

Exemple de commande:

Fût à boudes en acier inoxydable \varnothing 560, 200 litres,
art. n° 708 227
Exécution: fût standard avec fermetures de 3/4" et 2"
Alliage: 1.4301, fini de surface IIIC
Extra: (par exemple) Gaufrage firme . . .

MÜLLER reserve the right to make technical changes
Sous réserve de modifications techniques

Müller GmbH, Edeltahlerzeugnisse
D-79604 Rheinfeldern, Postfach 1409
Telefon 076 23/969-0, Telefax 076 23/969-69

MÜLLER
M